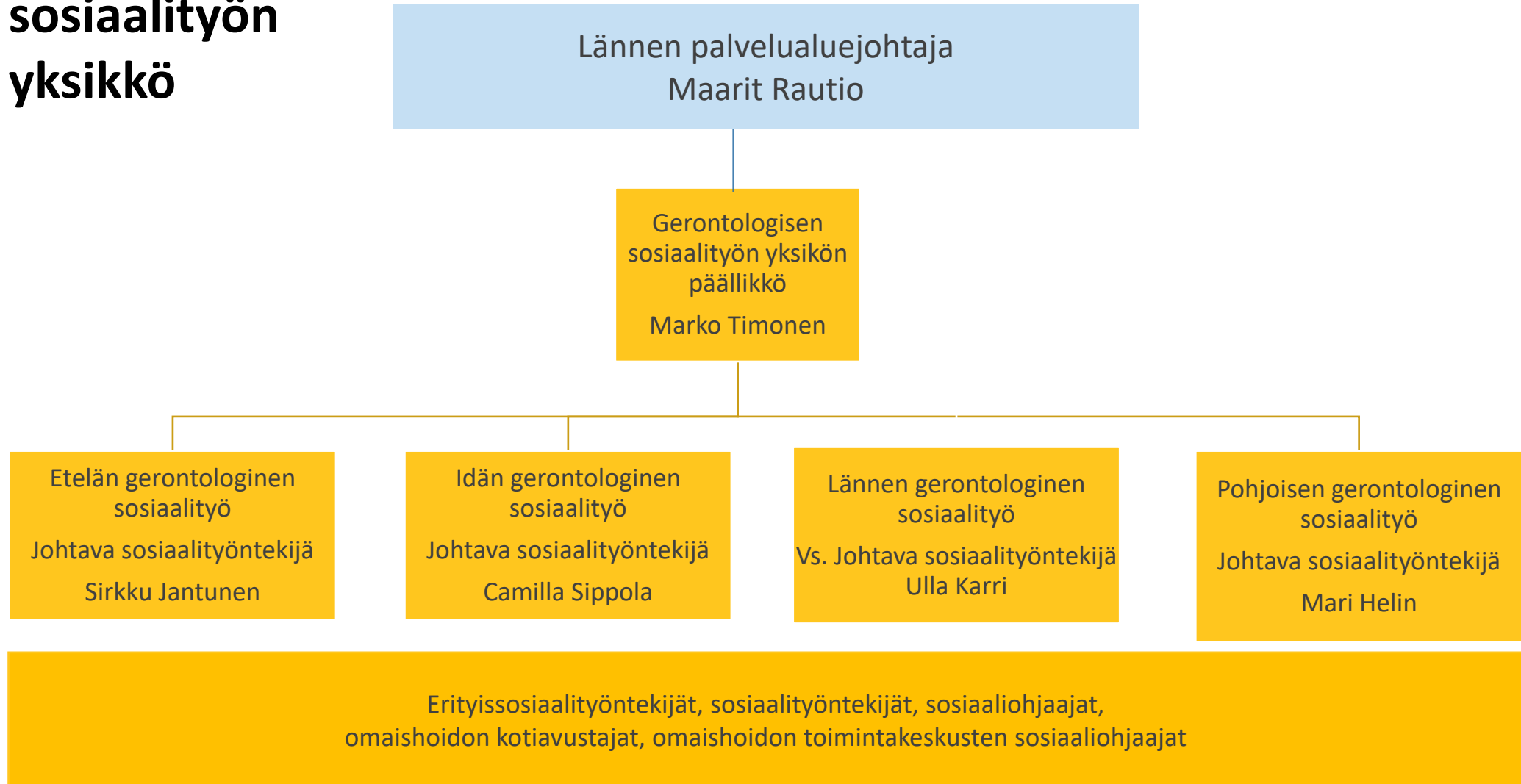


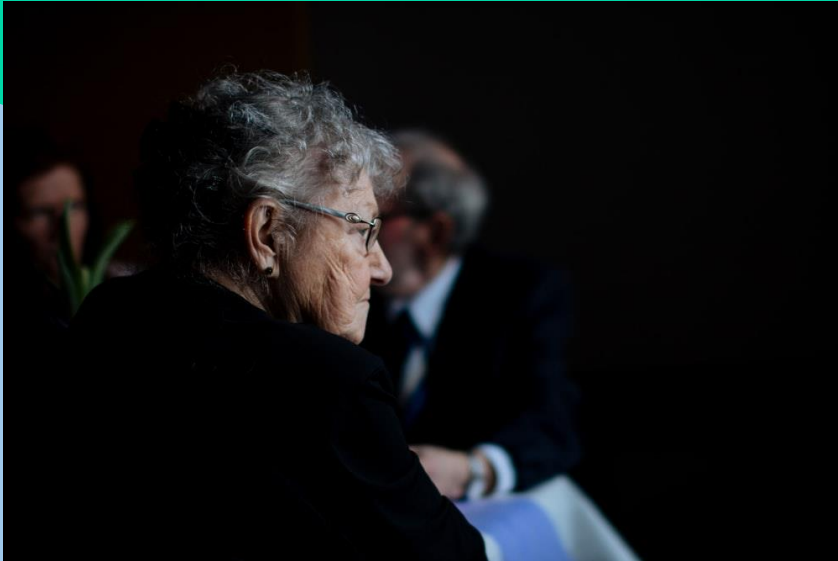
Gerontologisen sosiaalityön yksikkö Helsinki 2021

Helsinki

Gerontologisen sosiaalityön yksikkö



Työn tavoitteet ja perustehtävä



Gerontologiseen sosiaalityöhön sisältyvässä sosiaalityössä ja -ohjauksessa kohdataan 65 vuotta täyttäneitä sekä alle 65-vuotiaita muistisairausdiagnoosin saaneita helsinkiläisiä, jotka ovat haasteellisissa elämäntilanteissa. Tavoitteena on vahvistaa ja ylläpitää asiakkaiden hyvinvointia ja osallisuutta heidän kohtaamisissaan haasteellisissa elämäntilanteissa.

Sosiaalityö ja -ohjaus on paneutuvaa ja suunnitelmallista asiakkaan psykososiaalista tukemista. Tuki on huolenpidollista, kannustavaa ja tukea antavaa. Työskentely tapahtuu moniammatillisen yksilö-, pari-, ryhmä- ja verkostotyöskentelyn keinoin.

Suurin osa asiakkaista on erityistä tukea tarvitsevia.

Helsinki

Työn tavoitteet ja perustehtävä

Gerontologiseen sosiaalityöhön sisältyvät omaishoidon toimintakeskukset tarjoavat omaishoitoperheille heidän arkeaan voimaannuttavaa ja omaishoitotilannetta tukevaa vertaistuellista toimintaa sekä lakisääteisiä valmennuskursseja.

Omaishoidon toimintakeskukset ovat olleet suljettuina 3/2020 lukien koronan vuoksi. Olemme kehittämässä digitaalisia ryhmätoimintoja.

Omaishoidon kotiavustajapalvelu tarjoaa omaishoitajalle aikaa omien asioiden hoitamiseen ja virkistämiseen.

Gerontologisen sosiaalityön asiakastyöstä saadun kokemuksen ja asiantuntemuksen pohjalta välitetään tietoa kunnassa tehtävän suunnittelun ja päätöksenteon tueksi osana rakenteellista sosiaalityötä. Lisäksi työhön sisältyy yhteistyöverkoston kanssa työskentely.

Työskentely perustuu sosiaalityön eettisiin periaatteisiin (itsemääräämisoikeuden kunnioittaminen, oikeudenmukaisuus ja yhdenvertaisuus, osallisuuden edistäminen, yksityisyyden kunnioittaminen, suojaaminen ja turvallisuus) sekä [Helsingin kaupungin eettisiin periaatteisiin](#). (kuten rehellisyys, oikeudenmukaisuus, yhdenvertainen kohtelu ja avoimuus.)

Mitä kohden olemme menossa?

- Vuonna 2021 – APOTTI
- Yliopistoyhteistyö (Helsingin yliopisto, Lapin yliopisto, Itä-Suomen yliopisto)/ Gerontologisen sosiaalityön erityisen tuen tarpeisiin vastaaminen
- Toimintaa ohjaavat poliittiset ratkaisut Helsingissä (tulevaisuuden SOTE)
- Toimintoja mallinnetaan / kehitetään aikataulujen mukaan

Toiminnan rakenteet 2021

- Lähijohtajuus – vapautta ja vastuuta johtaa oman toimipisteensä työtä kaupungin linjausten ja ohjeiden mukaisesti
- Vuonna 2021 johtamistyössä korostuu muutosjohtaminen ja muutoksen läpivieminen
- Vuonna 2021 ei ole tiedossa toimipistemuuksia
- Tavoitteena turvata asiakastyön suorittaminen tyydyttävästi Apotin aiheuttamassa sosiaalihuollon asiakaspalvelun vajeessa – arjen realismi muistettava johtamisessa
- Sosiaaliset raportit / erityissosiaalityöntekijät
- Yliopistoyhteistyö ja oppilaitosyhteistyö

Mitä GESO TULEE OLEMAAN

- Ikääntyneiden sosiaalityön ja sosiaaliohjauksen johtava asiantuntija Suomessa
- Asiantuntijaorganisaatio
- Vahvat, selkeät rakenteet työssä ja johtamisessa
- Hyvä työpaikka meille kaikille
- Olemme vahvoilla kilpailussa henkilökunnasta työmarkkinoilla
- Henkilöstön osallisuuden lisääminen

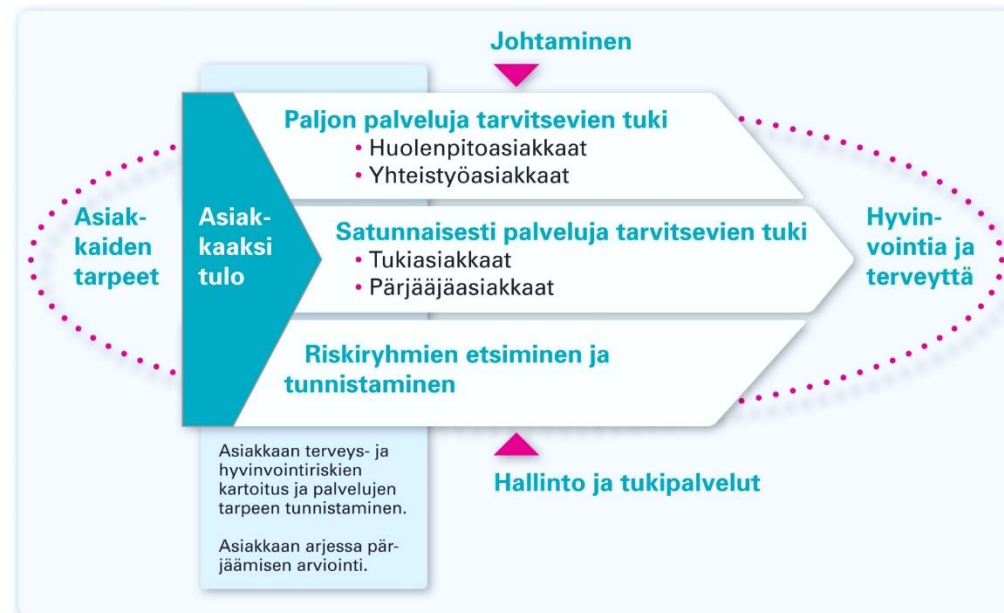
Mitä GESO TULEE OLEMAAN

- Ikääntyneiden sosiaalityön ja sosiaaliohjauksen johtava asiantuntija Suomessa
- Asiantuntijaorganisaatio
- Vahvat, selkeät rakenteet työssä ja johtamisessa
- Hyvä työpaikka meille kaikille
- Olemme vahvoilla kilpailussa henkilökunnasta työmarkkinoilla
- Henkilöstön osallisuuden lisääminen

Gerontologisessa sosiaalityössä:

- huolenpitoasiakkaat
- tukiasiakkaat
- erityistä tukea tarvitsevat asiakkaat.

Sosiaali- ja terveystieteiden viraston prosessikartta



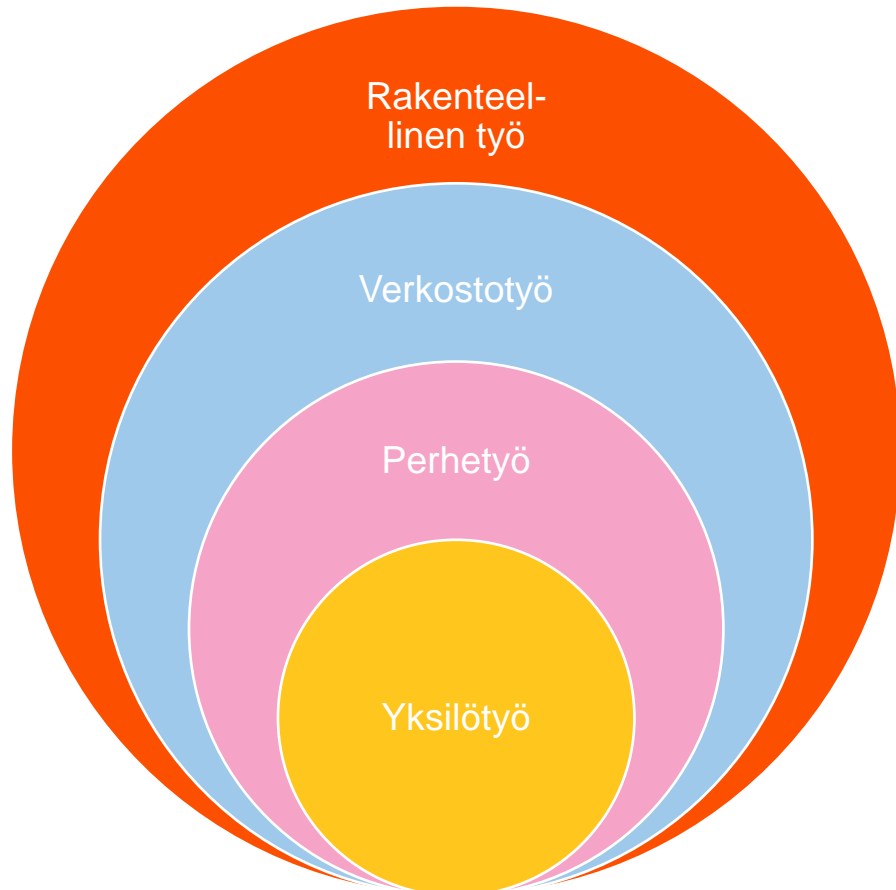
**ERITYISTÄ TUKEA TARVITSEVA HENKIÖ
GERONTOLOGISESSA SOSIAALITYÖSSÄ**



Erytystä tukea tarvitsevat asiakkaat gerontologisessa sosiaalityössä – opas työntekijälle

Gerontologinen sosiaalityö

Tasot

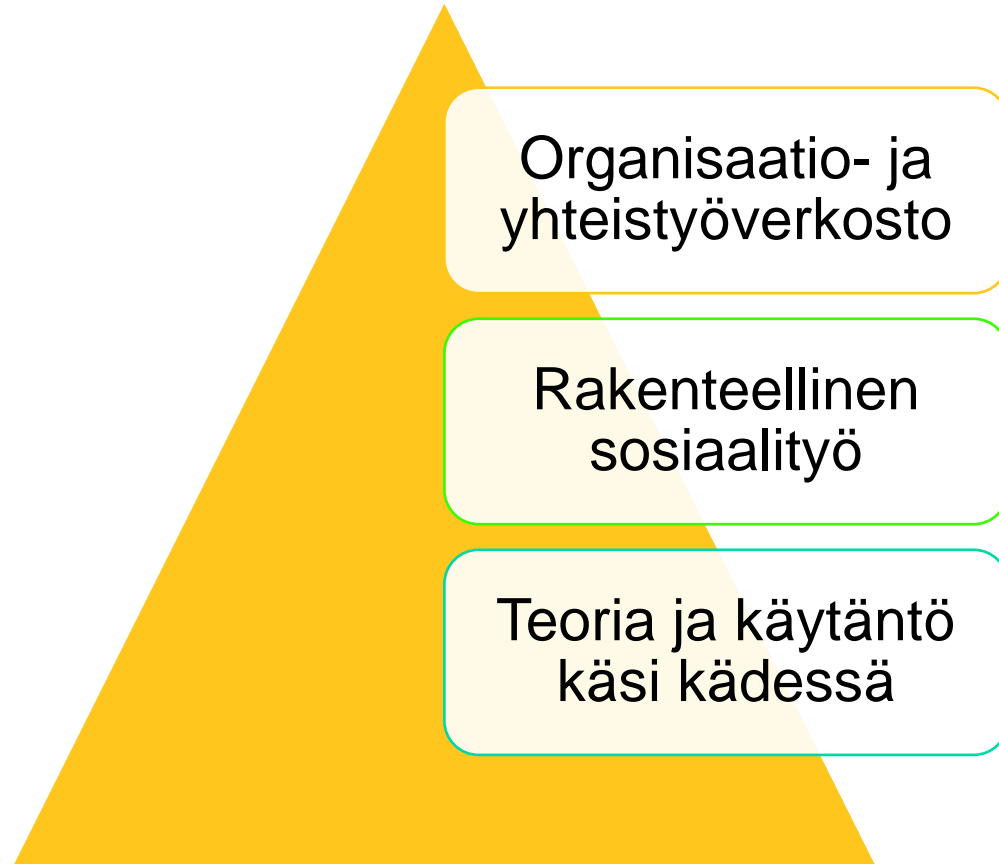


Menetelmät



Työn kehittäminen

Kehittämistyön eri tasot



Organisaatio- ja yhteistyöverkosto

Gerontologisen sosiaalityön yksikön toiminnan kehittäminen
Gerontologisen sosiaalityön alueellisten tiimien ja heidän verkostotoimijoiden välisen alueellisen yhteistyön kehittäminen
Sisällöllinen kehittäminen
Verkostotyön kehittäminen

Rakenteellinen sosiaalityö

Palveluihin vaikuttaminen
Yhteiskunnallinen vaikuttaminen
Sosiaalinen raportointi

Teoria ja käytäntö käsi kädessä

Yhteistyö Helsingin yliopiston sekä muiden oppilaitosten kanssa

Kehittämisen prosessi työntekijän ja työyhteisön näkökulmasta

- Haasteiden tunnistaminen sekä tavoitteesta, toimintamuodoista, aikataulusta ja vastuualuista sopiminen
- Yhteinen arvokeskustelu ja yhteisen arvopohjan varmistaminen
- Toiminta-ajatuksen ja perustehtävän määrittely
- Oman osaamisalueen toimintamenetelmiin perehtyminen ja kokeilu yhdessä työparin kanssa
- Koulutustarpeiden tunnistaminen

Asiakas ja hänen lähiverkostonsa

Parisuhde,
perhetyö,
kaltoin-
kohtelu

Talous ja
asuminen

Mielen-
terveys- ja
päihdetyö

Osallisuuden
edistäminen ja
syrjäytymisen
ehkäisy

Eri alueiden yhteinen
keskustelu, jakaminen
ja koonti

Perustehtävän,
työmenetelmäpankin ja -
käytäntöjen
vakiinnuttamisvaihe sekä
jatkosuunnitelman
määrittäminen

Työmenetelmien
räätälöinti ja uusien
työmenetelmien
kehittäminen, jakaminen
ja koonti
(tuotteistaminen)

Kollegojen perehdyttäminen ja
yhteinen käyttökokemusten seuranta

Kehittämistyöhön sisältyvät ryhmät

Gerontologisen sosiaalityön sisällä toimii neljä kehittämistyöryhmää, joiden teemat ovat:

- osallisuus ja syrjäytyminen
- kaltoinkohtelu sekä perhe- ja parisuhteet
- mielenterveys- ja päihdetyö
- talous ja asuminen

Teemat on määritetty sosiaalihuoltolain tehtävien ja palvelujen perusteella.

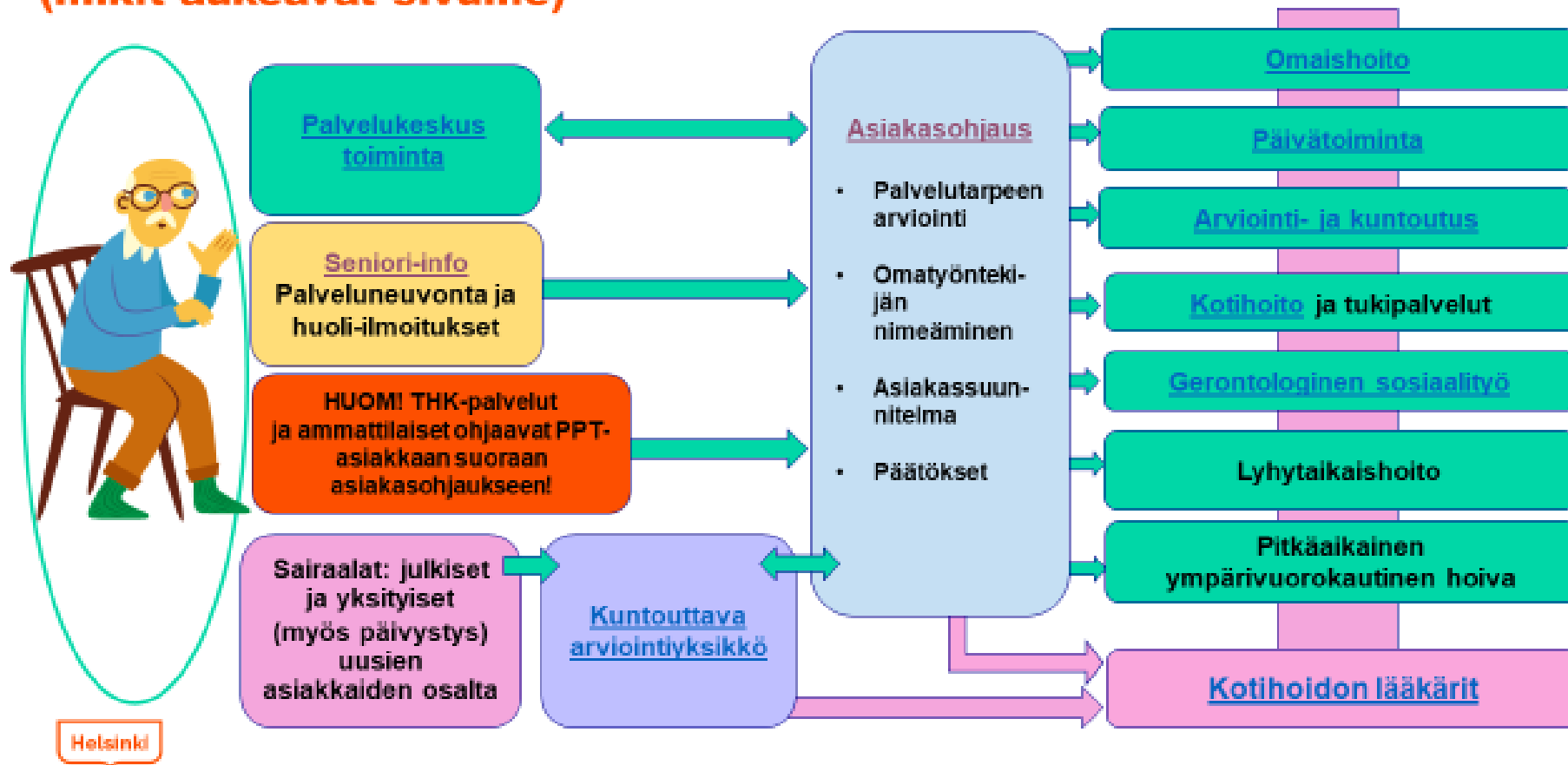
Kehittämisyhmien toiminta on käynnistetty keväällä 2018 ja koordinoituvastuu on jaettu alueellisesti.

Tavoitteena on luoda yhteisiä toimintatapoja ja –menetelmiä, joilla tukea ikääntyneitä henkilöitä gerontologisessa sosiaalityössä.

Jokaisessa kehittämisyhmässä on osallistujia jokaiselta gerontologisen sosiaalityön alueelta. Lisäksi osassa kehittämistyöryhmiä on osallistujia muun muassa HELppiSeniorista ja kotihoidosta.

Paljon palveluita tarvitsevat asiakkaat

**PPT-asiakkaan palvelupolku senioripalveluihin
(linkit aukeavat sivuille)**

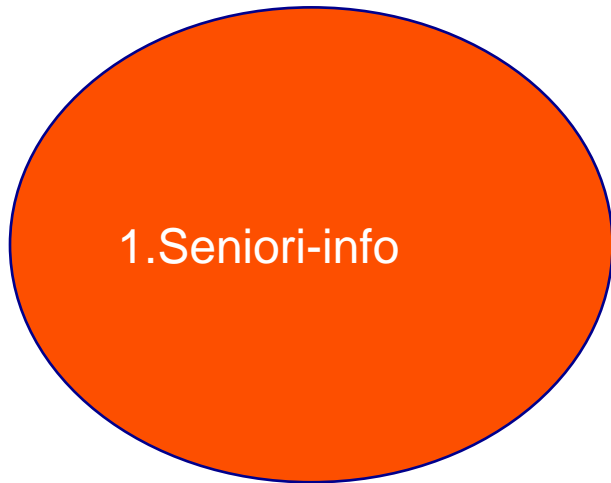


Huolenpitoasiakas (PPT) PALJON TUEN JA AVUN TARVETTA, VAIKEUKSIA OTTAA VASTAAN TAI HYÖDYNTÄÄ PALVELUITA

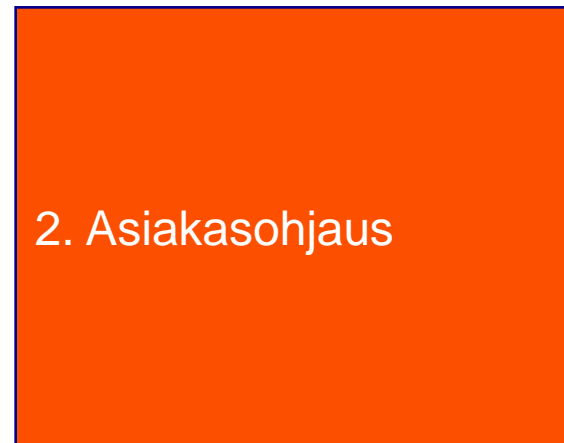
- Runsaasti avun ja tuen tarvetta. Kyky toimia ja hakeutua palveluiden piiriin alentunut. Ei ole auttavia läheisiä.
- Kotona asuminen on vakavasti uhan alla. Useita terveysriskejä ja sosiaalisia haasteita, kuten vuorovaikutus-, lähisuhde-, päihde-, mielenterveys- ja/tai taloudellisia ongelmia, turvallisuusriskejä.
- Palveluista kieltäytyminen aiheuttaa vakavan riskin asiakkaan huolenpidolle, terveydelle ja turvallisuudelle.
- Asiakkaalla voi olla suuri sairaanhoidon tai hoivan ja huolenpidon tarve, johon on vaikea vastata avopalveluin.
- Kaltoinkohtelu tai muu välitöntä puuttumista vaativa kriisitilanne.
- Erityistä tukea tarvitseva ikääntynyt.

Sosiaalityön prosessi

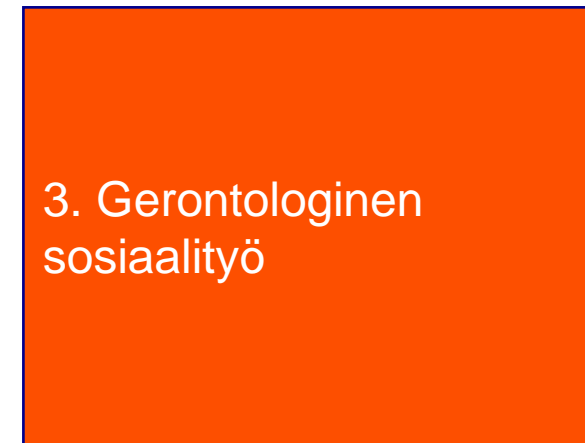
Pärjääjäasiakas /
neuvonta



Yhteistyöasiakas / PTA,
SAS



Huolenpitoasiakas/ paneutuva
sosiaalityö



Helsinki ja erityishaasteet

- **Yksinäisyys ja sosiaaliset haasteet**
- **Asumisen kalleus**
- **Suuret tuloerot asiakaskunnalla**
- **Henkilöstön saatavuus**

Miten muualla Suomessa?

Helsinki

Omatyöntekijä gerontologisessa sosiaalityössä

Asiakas toimijana

- Asiakassuunnitelma asiakkaan kanssa
- Lähtökohtana asiakkaan palvelutarpeet

Omatyöntekijä

- seuraa ja arvioi asiakassuunnitelmaa sekä yhteensovittaa ja koordinoi palveluita
- johtaa ja seuraa proaktiivisella otteella asiakkaan sosiaalihuollon asiakassuunnitelman toteutumista suhteessa verkostoon sekä räätälöi palveluita, jos asiakas erityistä tukea tarvitseva

Yhteyshenkilö

- nimetään asiakasohjauksesta, jos omatyöntekijä gerontologisen sosiaalityön yksiköstä
- järjestää tarvittavat palvelut ja tekee palvelupäätökset

Ammattilaiset asiakkaan tarvitsemissa palveluissa

- tuottavat asiakassuunnitelman mukaan tarvittavat palvelut
- monialainen osaaminen käytössä joustavasti

Palvelukohtainen vastuuhoidtaja vastaa

- asiakkaan palvelukohtaisen suunnitelman toteutumisesta ja väliarvioinneista
- yhteydenpidosta omaisiin yms. sovituista tehtävistä

Omatyöntekijä hallitsee kokonaisuuden

Tukemistyö

Seuranta

Yhteyshenkilö asiakasohjaustiimissä

Asiakassuunnitelman mukaisten palvelujen järjestäminen, päätöksenteko, muutoksista informoiminen omatyöntekijälle

Verkosto/yhteistyökumppani

- tunnistaa mahdollisesti paljon palveluja tarvitsevia ikääntyneitä
- tekee tarvittaessa yhteydenoton tai vanhuspalvelulain mukaiset ilmoituksen Seniori-infoon

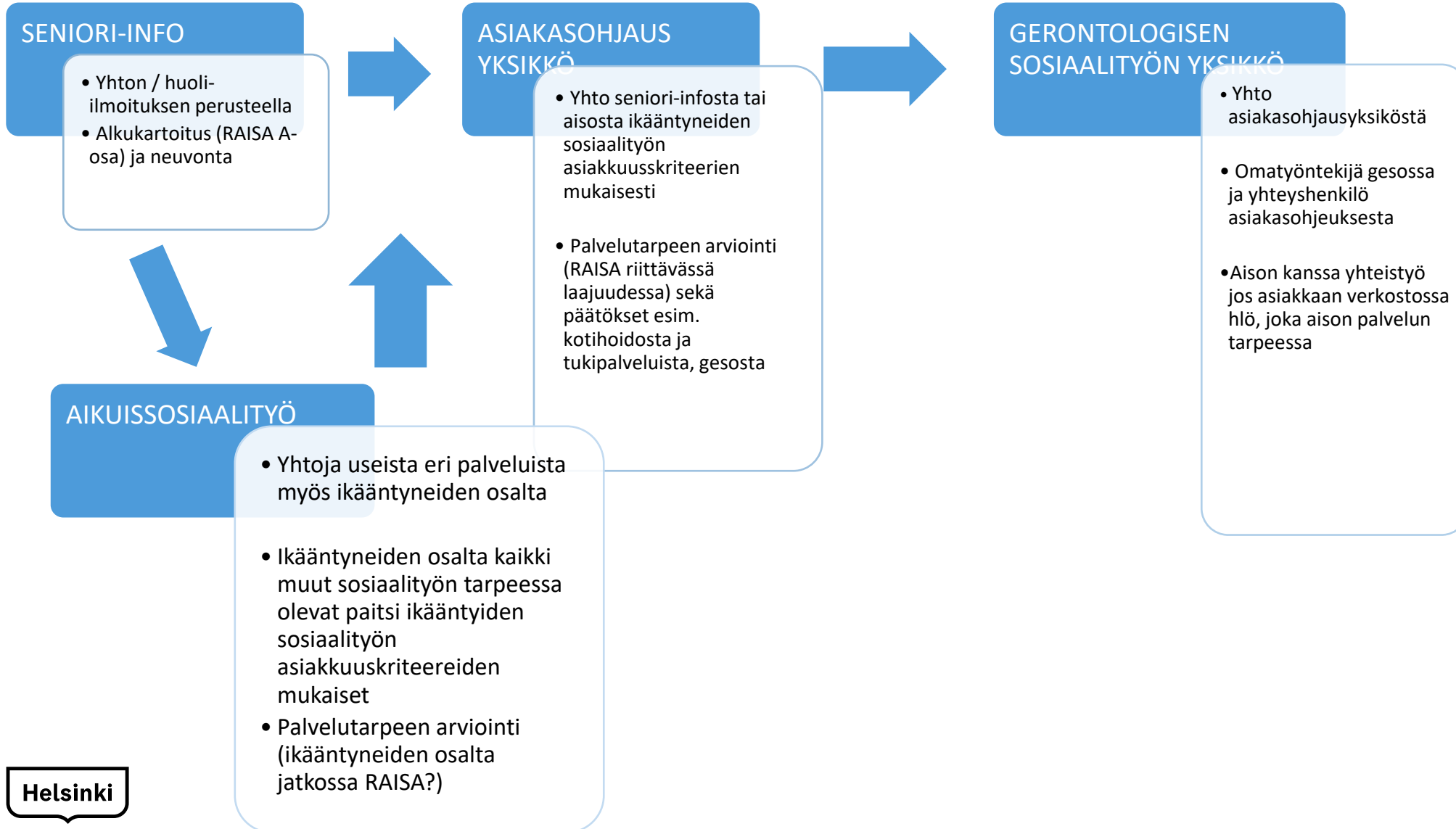
Minkälaista työskentelymme on konkreettisesti asiakkaiden ja viranomaisten kanssa?

- laaja-alaista asiantuntemusta edellyttävää sosiaalityötä, johon sisältyy sosiaalityöntekijöiden, sosiaaliohjaajien ja omaishoidon kotiavustajien tekemä suunnitelmallinen ja tavoitteellinen asiakastyö
- psykososiaalista tukea, asiakkaan hyvinvoinnin ja toimijuuden vahvistamista sekä hänen asioidensa ajamista ja kuulluksi tulemisen varmistamista moniammatillisen yksilö-, pari-, ryhmä- ja verkostotyöskentelyn keinoin
- huolenpidollista, kannustavaa ja supportiivista työtä kaikkein heikoimmassa ja haavoittuvimmassa asemassa olevien parissa
- Käytännön toimenpiteitä esim. taloudellisen tilanteen selvittäminen, maksusuunnitelmien laatiminen, etuuksien hakeminen, edunvalvonnan hakuprosessin käynnistäminen ja seuranta, asunnon ja raivaussiivouksen hakeminen, tuetut saatot esim. lääkärinvastaanotolle sekä edunvalvonnan kuulemiseen.
- työssä painottuu vahvasti asiakkaan äänen kuuluville tuominen, asiakkaiden motivointi tarvittavan tuen äärelle saattamiseksi sekä verkostoyhteistyö

Mitä olemme oppineet?

- **Muutosprosessit ja haasteet**
- **Vaaditaan turnajaiskestävyyttä – sosiaalityö ei ole pikajuoksua vaan maraton**
- **ammattilaisten työn rajapinnat - kompleksisuus**

Uuden asiakkaan palvelupolku ikääntyneiden asiakkaiden osalta



Lisää haasteita:

Prosessikäsi­kirjat, segmentit, organisaatiohimmelit jne – ymmärtääkö koko henkilöstö?

- Ikäjohtaminen**
- Eläköityminen – valtava ammatillisen pääoman menetys**

Helsinki ja erityishaasteet

- Yksinäisyys ja sosiaaliset haasteet
- Asumisen kalleus
- Suuret tuloerot asiakaskunnalla
- Henkilöstön saatavuus

Johtaminen sosiaalityössä

- Johtamisen kontekstuaalisuus sosiaalityössä

- Organisaation eri tasot, vrt. Helsingin Sote

- Koulutustausta määrittää ajatteluamme

Gerontologisen sosiaalityön johtaminen

- Oppiva organisaatio**
- Laaja-alainen toimenkuva ja vastuualueet yli sektoreiden**
- Verkostot**

Vinkkejä

**- Henkilöstön osallisuus
kehittämisessä**

**- Mikä on toiminnan ydin, miten
toteuttaa sosiaalityötä ja
sosiaaliohjausta**

- Verkostot