



soite

Ihminen keskiössä
Individen i centrum



Digitaaliset palvelut Tulevaisuuden sote-keskus –ja Rakennemuudistus –hankevalmistelussa Keski- Pohjanmaalla

Tanja Witick

Digitalisaatio?

Tietojärjestelmät
-Soiten
-Valtakunnalliset

Palveluohjaus ja
digitaaliset
palvelupolut

Etämonitorointi ja
sensorekniikka

Etäpalvelut ja -
konsultaatio

Robotisaatio

Sisäisten
prosessien
digitalisointi

Hyvinvointidatan
hyödyntäminen

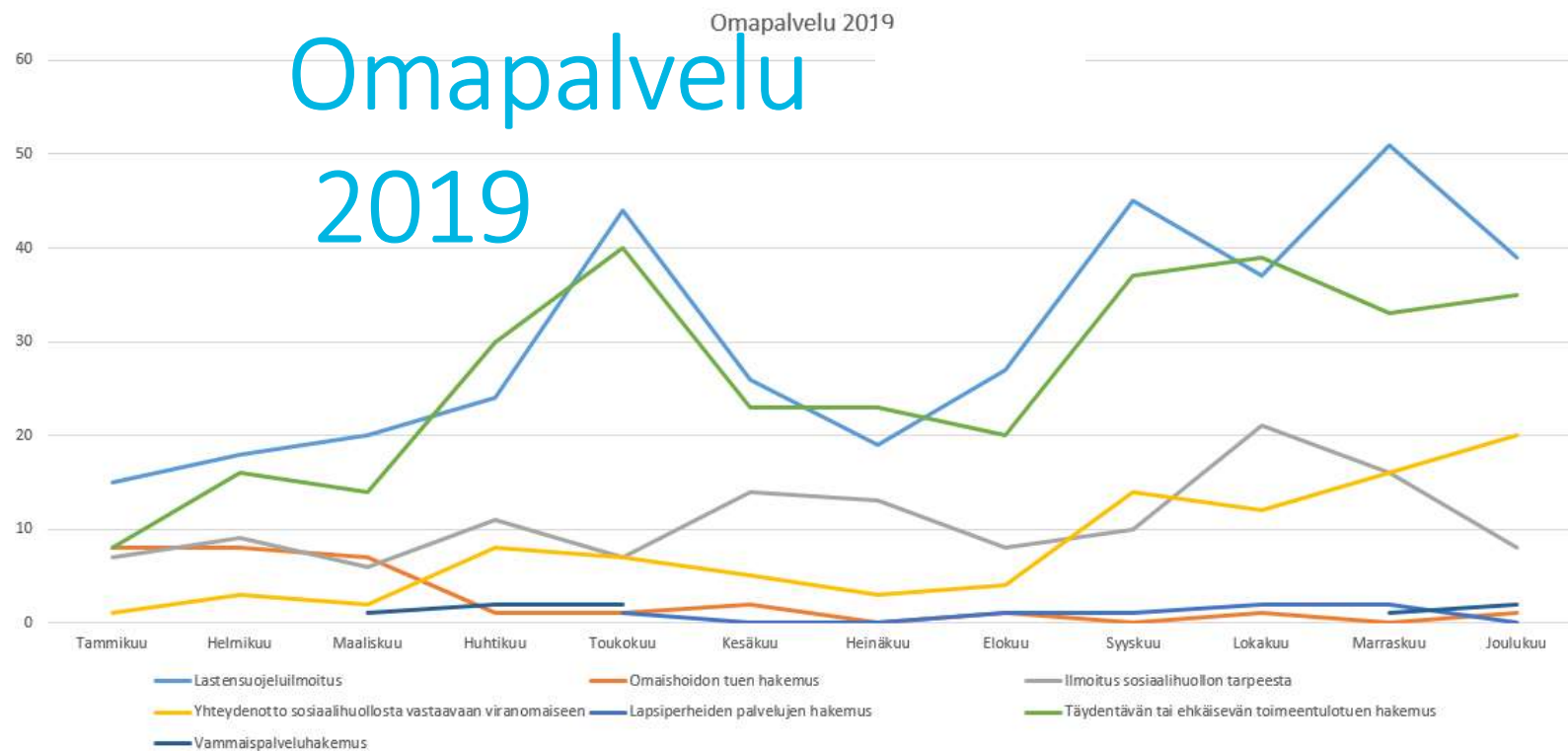
Pelillistäminen -
gamification

Soite nykytilanne

- Soitella käytössä ATJ Sosiaali effica + Lifecare
- Sosiaali effican Omapalvelu – sosiaalihuollon asiointi, käyttöönotto 1/2019
- Hakemuksia/ilmoituksia n 100/kk 2019
 - Täydentävän tai ehkäisevän toimeentulotuen hakemus
 - Lapsiperheiden palvelujen hakemus
 - Vammaispalveluhakemus
 - Omaishoidon tuki
 - lääkkäiden palvelujen hakemus
 - Ilmoita huolesi
- Omapalvelu mahdollistaa puolesta asioinnin



eAsioinnin nykytilanne Soiteissa



Soite nykytilanne



- Lääkerobotteja käytössä
 - Videovälitteiset palvelut
 - Kotihoidossa noin 1000 käyntiä /kk
 - Aikuissosiaalityö, lastensuojelu, TYP ja vammaispalvelut, mielenterveysasiakkaiden avokuntoutus
- > laajenee edelleen uusiin toimintoihin ja palveluihin tarpeen mukaan
- [Suomi.fi](https://suomi.fi)
 - Käytössä, laajennetaan uusiin palveluihin
 - Pelillistämistä hyödynnetty



Soite kehityspolku

Olemassa olevien järjestelmien käyttöä laajennetaan ja aktivoidaan

eAsiointi - Omapalvelu

Asumis- ja tukipalveluhakemukset

Mielenterveys- ja päihdekuntoutujien hakemukset

Ennakollinen lastensuojeluilmoitus

Vammaispalvelun palvelusuunnitelma ja palvelutarpeen arviointi

2 suuntaisen viestinnän käyttöönotto

Kokeilussa; Asiakkaan arjen hallintaa tukevat järjestelmät ja sosiaalihuollon puheentunnistus

Sosiaalihuollon asiakastiedon arkisto - Käyttöönottoprojekti käynnistetty

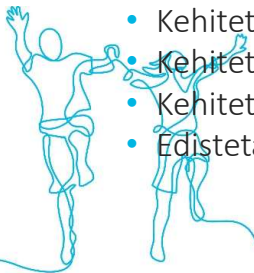
Omaolo - Käyttöönottoa valmistellaan

Valvonnan järjestelmäratkaisu käyttöönotossa

RU 3 - Toimintatapojen ja prosessien uudistaminen ja yhtenäistäminen digitaalisten välineiden avulla

Poimintoja hankeoppaista:

- **Tavoitteet**
 - Sote palvelut jokaisen saavutettavissa oikea-aikaisesti
 - Digitaalisten palveluiden, asiakastietojen hallinnan ja tiedolla johtamisen kehittäminen lisäävät kustannustietoutta ja mahdollisuuksia kustannusten hillintään
 - Ohjauksen ja neuvonnan ja palveluohjauksen saavutettavuuden parantaminen
 - Omahoidon vahvistaminen ja sähköisten palveluiden kehittäminen
 - Painopiste toiminnan muutoksessa ja jalkauttamisessa
 - Arvioidaan taloudellisen vaikuttavuuden toteutumista (tuottavuuden edistäminen, vähennetään päällekkäisiä ICT kustannuksia)
 - Arvioidaan digitaalisten palveluiden ja toimintamallien hyödyntämistä toiminnan kehittämisessä.
- **Toimenpiteet**
 - Hyödynnetään etäpalveluja ja mobiilipalveluja
 - Kehitetään ja otetaan käyttöön asiakkaita hyödyntäviä sähköisiä asiointi- ja omahoitopalveluita,
 - Lisätään kotiin vietäviä palveluita kuten kotikuntoutusta ja etäkuntoutusta, myös ikääntyneille
 - Vahvistetaan digitalisaatiota ja mobiilipalveluita omahoidon ja ehkäisevän työn välineinä
 - Vahvistetaan palveluiden digitalisointia ja potilas- ja asiakastiedon kirjaamiskäytäntöjä
 - Kehitetään rakenteellisen sosiaalityön ja sosiaalisen raportoinnin työmalleja hyödyntäen digitaalisia työkaluja
 - Kehitetään toimijoiden omavalvontaa ja viranomaisvalvontaa
 - Kehitetään yhteentoimivia asiakas ja potilastietojärjestelmiä
 - Edistetään sote yhteisten asiakas- ja palvelusuunnitelmien käyttöönottoa, Päällekkäisen kirjaamisen poistaminen



Soiten ”digi” painopisteet RU hankkeessa

- Soiten strategian mukaiset painopisteet – Soiten jatkokehitystä
 - Ennakoiva ja matala kynnyks – Omaa elämänhallintaa ja palveluohjausta tukevat ratkaisut esim. Omaolo
 - Kotona asumisen tukeminen
 - *Kodin turvallisuus – turvallisuuden tunne*
 - *Arjen hallinta*
 - *Kotikuntoutus*
- SoTe keskus – oma- ja etäpalvelut
 - *Perhekeskus, omais- ja perhehoitokeskus ym*
- Integroitu sote – Terveyskylän hoitopolut
- Tiedolla johtaminen
 - Kirjaaminen
 - Arviointi – Mittarit
 - Johtamisen ja ohjaamisen kehittäminen
 - > Rakenteellinen sosiaalityö ja sosiaalinen raportointi

5.3.2020

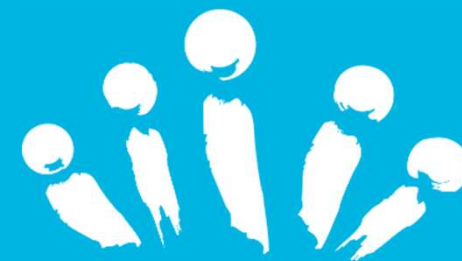
Soiten ”digi” painopisteet RU hankkeessa

- Rakennetaan jatkotoimenpiteitä tukeva Digi strategia
- Luodaan digi kehittämisen, jalkauttamisen ja ylläpidon rakenne
- Oman perustoiminnan tukeminen
 - riittävä tuki ammattilaiselle
 - koulutus
 - viestintä
- Oman järjestelmäkokonaisuuden laajentaminen, kehittäminen, rakentaminen tavoitteita tukevaksi
 - ml. Sähköinen perhekeskus
- Tukeudutaan valtakunnalliseen kehittämiseen ja kehityspolkuun ja tietojärjestelmäpalveluihin
 - Omaolo
 - Terveyskylä
 - Kanta
 - Suomi.fi
 - UNA
 - THL ohjeet ja määräykset
 - Sote kokonaisarkkitehtuuri

5.3.2020

Kiitos!

Tanja Witick
044 7307 658
tanja.witick@soite.fi



soite

Keski-Pohjanmaan sosiaali- ja terveystalvelukuntayhtymä | Mellersta Österbottens social- och hälsovårdssamkommun